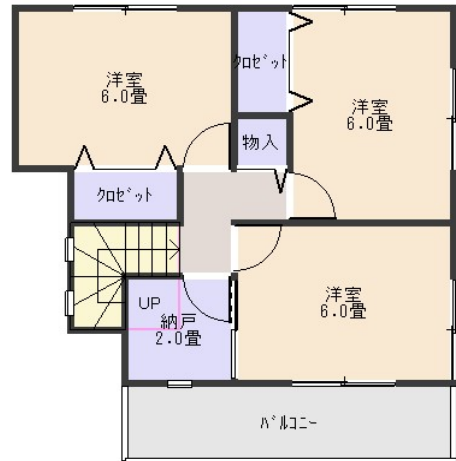
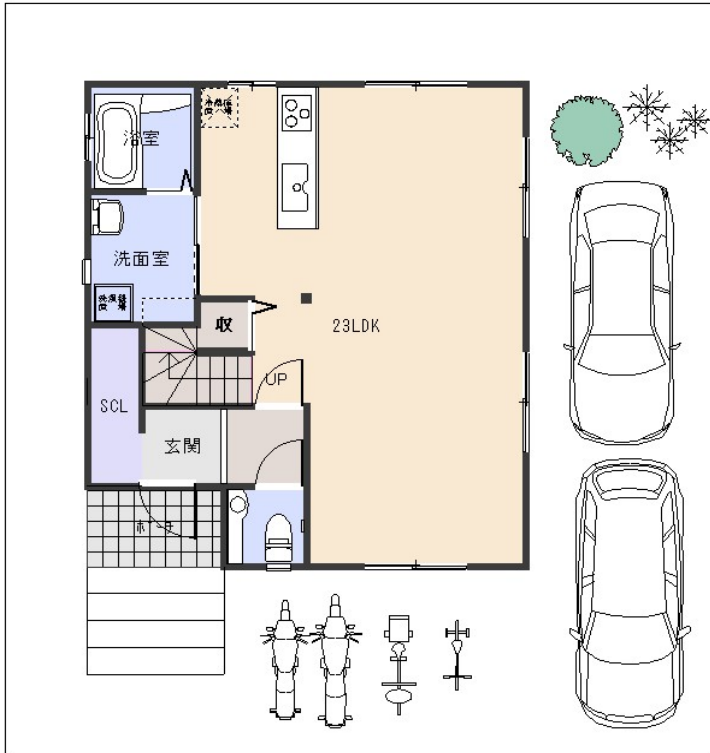


新築一戸建
プラン

4970万

西新林町1丁目



【新築プラン例】
 広々23帖LDK
 玄関にシューズインクローゼット
 洗面所も広々
 駐車2台可能
 各部屋クローゼット、納戸付
 など



物件所在地	京都市西京区大枝西新林町1-10-7 参考プラン								
交通状況	阪急京都線『桂』駅バス15分 市バス『新林池公園』徒歩3分								
土地面積	約150㎡	約45坪	築年月	未定	駐車場	2台			
建物面積 (参考プラン)	延べ 約 96.6	㎡	1F 約55.28	㎡	2F 41.3	㎡	3F	㎡	
建築構造	木造/地上2階		間取り	3LDK		階数	地上 2 階	地下 0 階	
特記事項					接道状況	北側公道6m			
					間口	約11m			
都市計画	市街化区域	用途地域	第一種低層住居専用地域	地目	宅地	建ぺい率	50	容積率	80
法令上の制限	山並み背景型建造物修景西部地域				現況	更地	引渡	相談	
備考補足	公営上下水道引込負担金、建築確認費用、外構別途 必要								
学区	新林小学校	取引形態	売主	報酬形態	3%込み	有効年月日	2023年12月31日		



まんののけんせつ
 株式会社 万殿建設

本店/京都市西京区大枝西新林町1丁目9-10

TEL 075-333-2630 FAX 075-333-2600

e-FAX 専用ダイヤル 075-320-2696

ホームページ <https://mandono.com/>

京都府知事免許 (5) 第 10959 号 (公社) 京都府宅地建物取引業協会

担当者

長濱



·
]
·