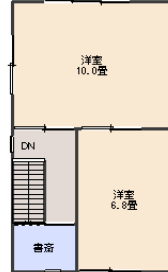
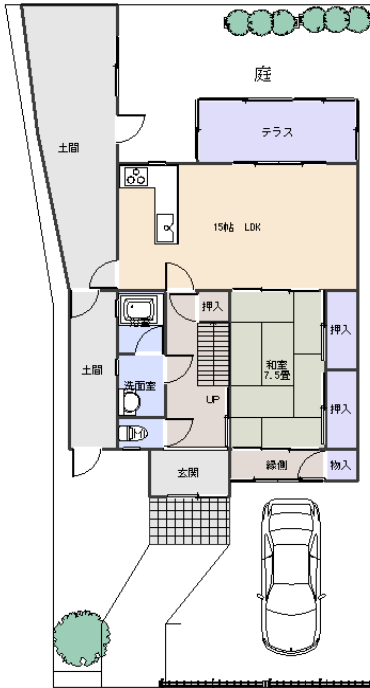


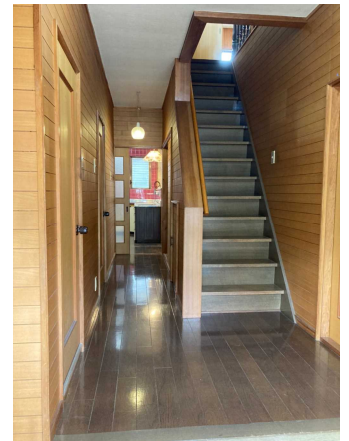
中古一戸建て

3470万

右京区梅津前田町



- ◆風光明媚な桂川、松尾大社まで
徒歩圏内 お散歩コース！
- ◆広々土間倉庫があります
- ◆和風住宅
- ◆土地 53坪付き
- ◆各居室ゆったり



物件所在地	京都市右京区梅津前田町12-2 同町11-5											
交通状況	阪急電鉄嵐山線「松尾大社」駅 徒歩8分											
土地面積	12-2	171.96㎡	11-5	3.27㎡	合計	175.23㎡	築年月	1989年		駐車場	あり	
建物面積 (参考プラン)	延べ	116.7	㎡	1F	㎡	2F	㎡	3F				
建築構造	木造			間取り	3LDK		階数	地上	2	階	地下	階
特記事項	北、東側接面認定道路は建築基準法上非該当道路 水路等占用使用料12,750円/年 15m第一種高度地区 岸辺型建物修景地区 遠景デザイン 屋外広告物規制区域						接道状況		公道 幅:約3m			
							間口		9.2m			
都市計画	市街化区域	用途地域	第一種中高層	地目	宅地		建ぺい率	60%	容積率	160%		
法令上の制限							現況	空家	引渡	相談		
備考補足												
学区				取引形態	売主	報酬形態			有効年月日	2023年6月30日		



まんののけんせつ
有限会社 万殿建設

本店/京都市西京区大枝西新林町1丁目9-10

TEL 075-333-2630 FAX 075-333-2600

e-FAX 専用ダイヤル 075-320-2696

ホームページ <https://mandono.com/>

京都府知事免許 (5) 第 10959 号 (公社) 京都府宅地建物取引業協会

担当
者